

ГОРАЗДО БОЛЬШЕ, ЧЕМ ПРОСТО СЧЕТЧИК СОМАТИЧЕСКИХ КЛЕТОК

Lactoscan Somatic Cell Counter

Встроенный принтер

10" дюймовый планшет

Результат теста от 20 до 60 секунд



LACTOSCAN
SOMATIC CELLS COUNTER
7/1/2014 10:52:26
ID= 43D
LACTOCHIP-QL1 50µm

Boiko
(Other) milk, dilution factor 1
362·10³ Cells per mL

ХАРАКТЕРИСТИКИ

Время анализа < 1 минуты

Скорость > 60 тестов в час

Диапазон изменерия 10 000 до 10 000 000 кл/мл

Отклонение SCC (кл/мл)	CV%
100 000	5%
400 000	3%
600 000	2%

Штрих-сканер - для простого ввода данных пробы

LACTOCHIP x4
Низкая стоимость анализа

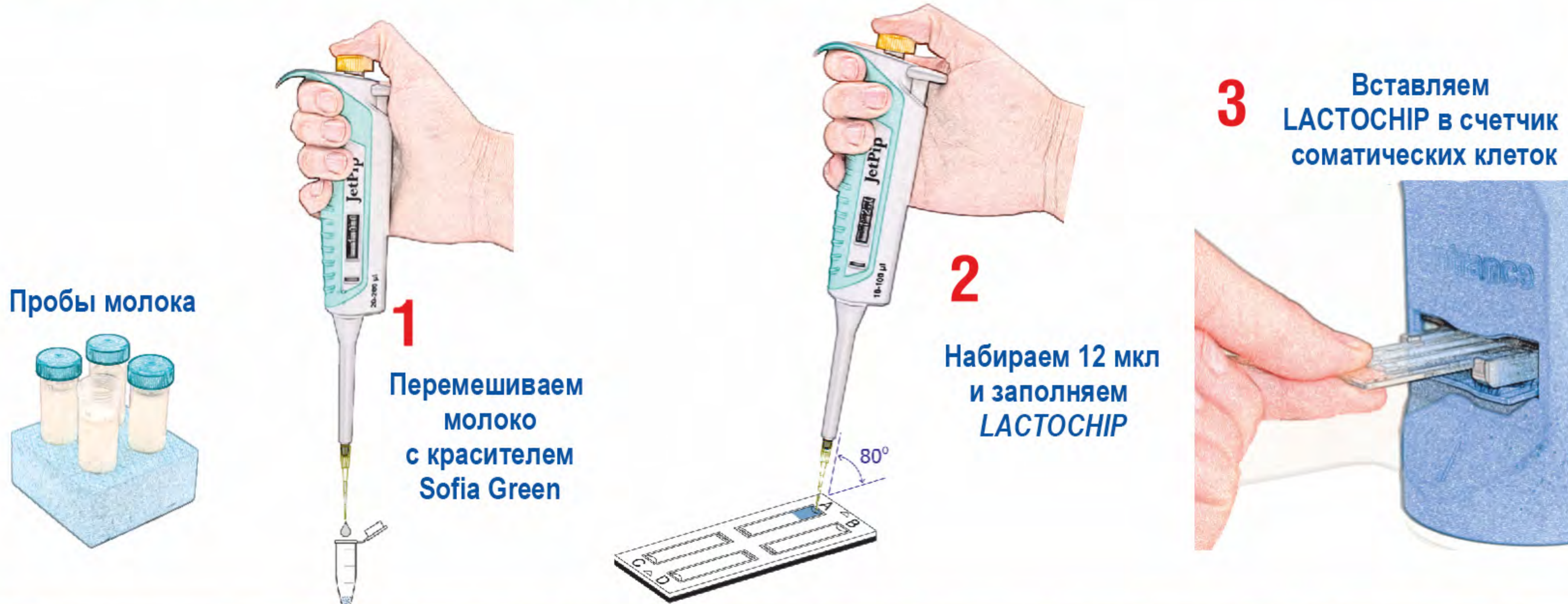
Беспроводные Быстрый автофокус мышь и клавиатура

Хранение неограниченного кол-ва записей в базе данных
Автоматическое обновление и удаленное обслуживание

New

ОПРЕДЕЛЕНИЕ ДРОЖЖЕВОГО МАСТИТА!

Точный подсчет соматических клеток в три простых шага



ОСНОВНЫЕ ХАРАКТЕРИСТИКИ:

- Прост в эксплуатации
- Быстрое проведения анализа
- Точные и надежные результаты
- Портативная конструкция
- Низкая стоимость обслуживания
- 1 год гарантии

Результаты имеют цветовую маркировку

LACTOSCAN SCC СТАРТОВЫЙ КОМПЛЕКТ



КРАСИТЕЛЬ SOFIA GREEN



LACTOCHIP x4

- ! Клинический мастит > 400 000 кл/мл
- ! Субклинический мастит 200 000 - 400 000 кл/мл
- Здоровые < 200 000 кл/мл
- ! Дрожжевой мастит

САМАЯ НИЗКАЯ СТОИМОСТЬ В МИРЕ НА АНАЛИЗ КОЛИЧЕСТВА СОМАТИЧЕСКИХ КЛЕТОК ФЛУОРИСЦЕНТНЫМ МЕТОДОМ

Этот проект совместно финансируется Европейским Союзом



Улучшите здоровье
вымени вашего стада

Увидеть своими глазами
то, что другие не видят

УСЛОВИЯ
ОКРУЖАЮЩЕЙ СРЕДЫ

Окружающая температура: 10-40 °C
Температура молока: 1-40 °C
Относительная влажность: 30-80 %

ЭЛЕКТРИЧЕСКИЕ
ПАРАМЕТРЫ:

АС напряжение: 220V / 110V
DC напряжение: 12V
Потребляемая мощность: 30Вт

МЕХАНИЧЕСКИЕ
ПАРАМЕТРЫ:

Размеры:
390 x 300 x 260 мм
Вес < 6 кг

Пластиковый корпус

купить онлайн на
www.lactoscan.com



MILKOTRONIC LTD

Bulgaria, 6000 Stara Zagora
167, Tsar Simeon Veliki, A, 25
Tel: + 359 457 670 82,
Fax: + 359 457 670 83

Айсберг мастита



КЛИНИЧЕСКИЙ
МАСТИТ

СУБКЛИНИЧЕСКИЙ
МАСТИТ



Клинический мастит > 400 000 кл/мл
Субклинический мастит 200 000 - 400 000 кл/мл
Здоровые < 200 000 кл/мл

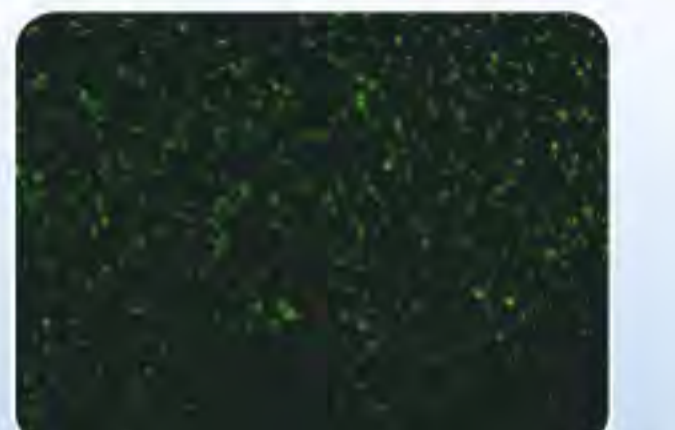


CCD камера Ультрабыстрый автофокус Флуоресцентный микроскоп

Изображение
соматических
клеток



100 000 кл/мл



7 000 000 кл/мл

3 рабочих режима



Главный



Графики

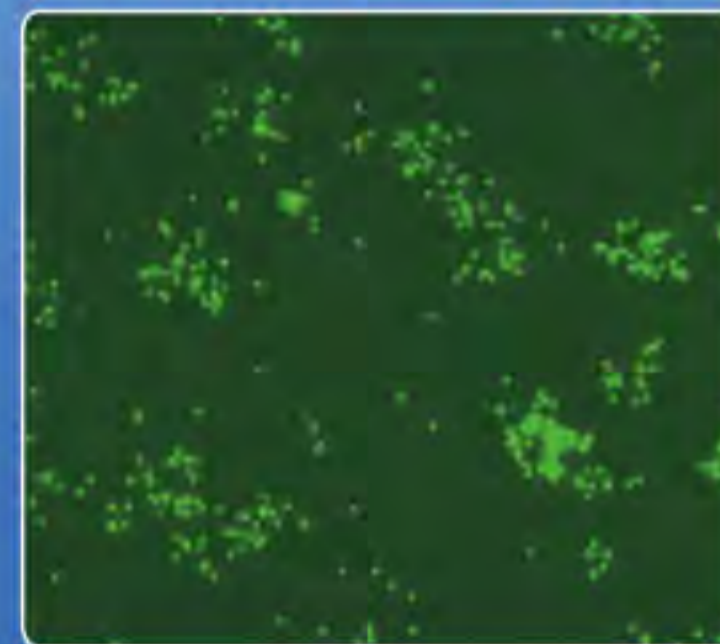


Расширенный

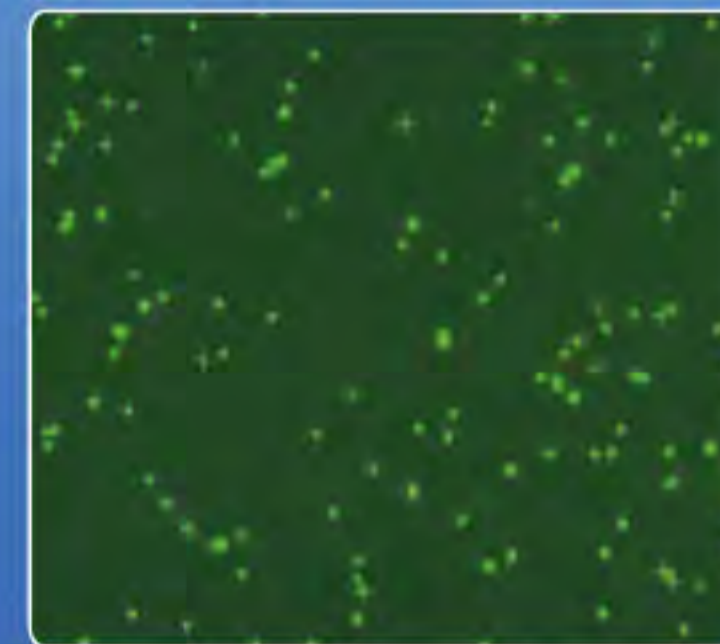
Индикация различных маститов и патогенов



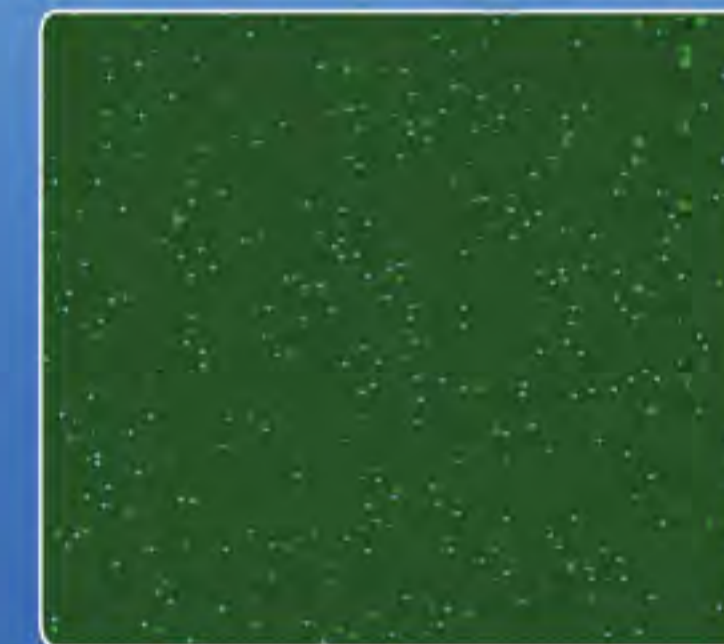
Нормальное молоко



Стафилококковый мастит



Стрептококковый мастит



Дрожжевой мастит



Микроплазменный мастит

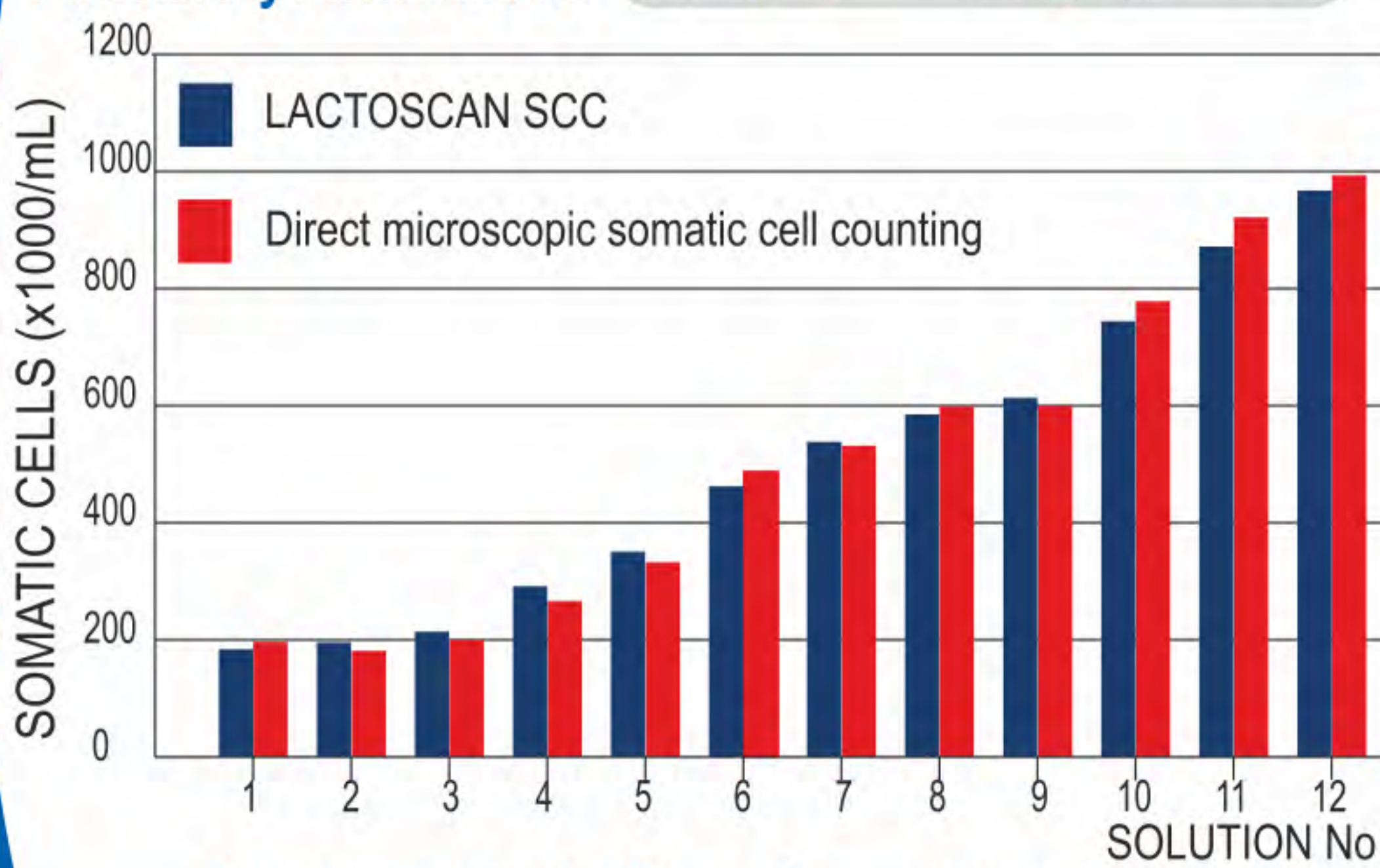
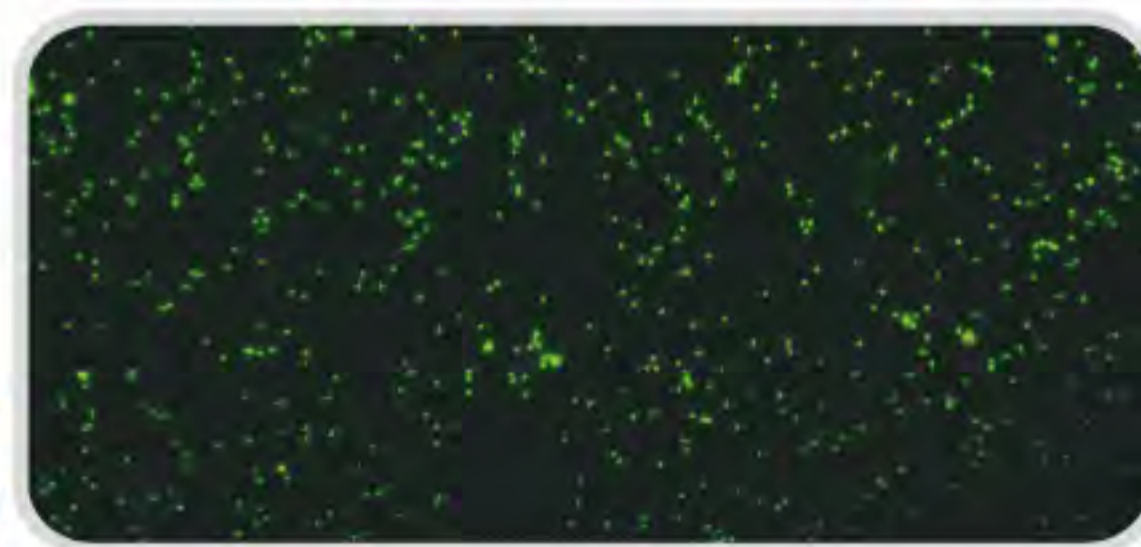
Принцип работы LACTOSCAN SCC



Уникальный, запатентованный
процесс последовательного
сканирования 3D мульти-изображений

LACTOSCAN SCC

Прямой
флуоресцентный
микроскопический
счетчик
соматических клеток
с малым увеличением

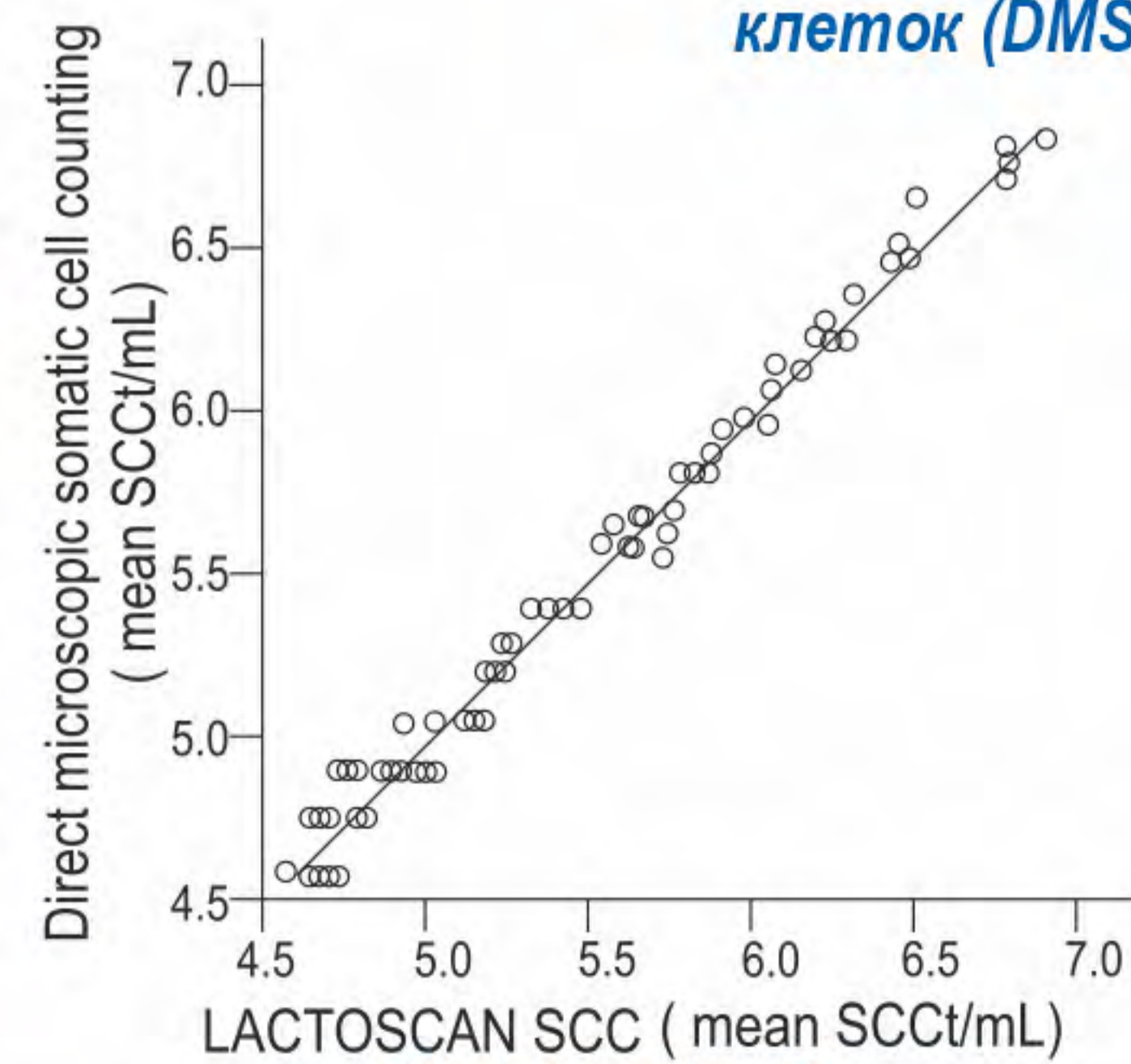
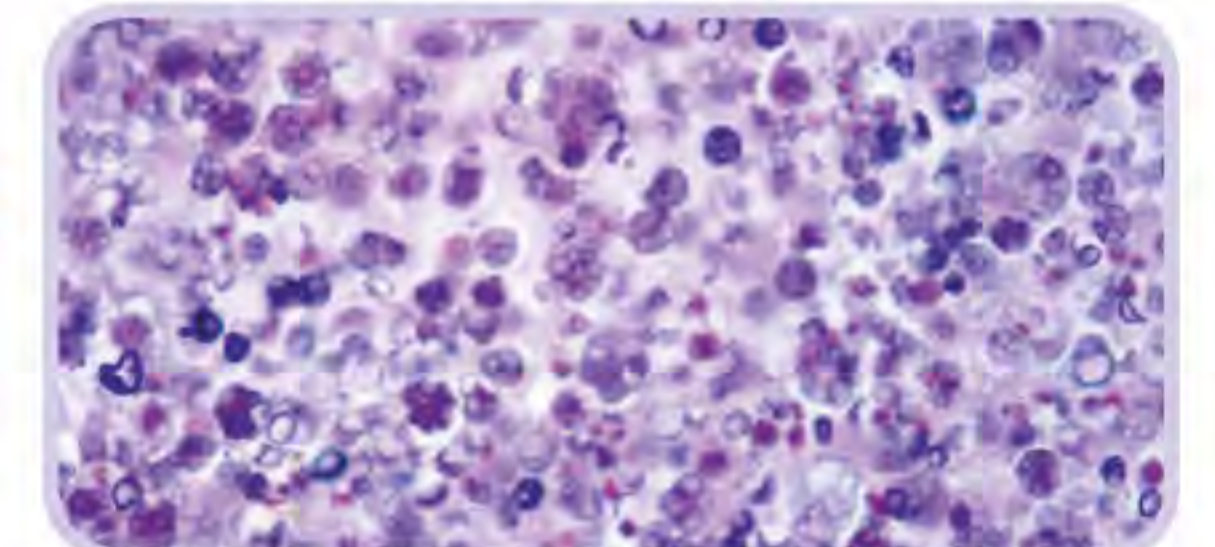


Сравнение между 12 стандартными решениями

Сравнение

изображений

Прямой
Микроскопический
Подсчет
Соматических
клеток (DMSCC)



Сравнение между
LACTOSCAN SCC и DMSCC

DMSCC

	LACTOSCAN SCC	DMSCC
SCC (cell/mL)	*CV %	*CV %
100 000	5 %	7 %
400 000	3 %	5 %
600 000	2 %	4 %

* Coefficient of Variation

Сравнение отклонений

e-mail: salesdpt@lactoscan.com
Eng, Spa, Port: +359 886 841 389
e-mail: sales2@lactoscan.com
Eng, Rus: +359 886 841 395
e-mail: mainservice@lactoscan.com
Eng, Rus: +359 888 811 017

e-mail: m.mihneva@lactoscan.com
Eng: + 359 885 597 232
e-mail: milkanalyzers@lactoscan.com
Eng, Rus: +359 896 753 803

distributors: